

instalight NoLimit 4033 Deckeneinbauprofil mit Rahmen
IL 4033 MK EB R WH

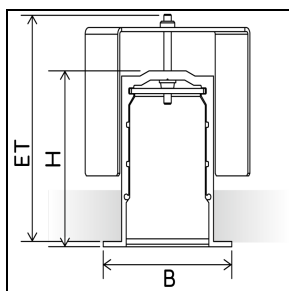
Deckeneinbauprofil mit Rahmen



Produktmerkmale

- > Setzt einen sichtbaren Akzent
- > Liefert zwei Raststufen: bündig, herausragend
- > Werkzeugfreie Montage der Lichteinsätze und Betriebsgeräte

Technische Details

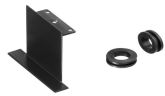


Technische Daten

Lebenszyklus	Aktiv
Länge	2300 mm
Breite	70 mm

Höhe	68 mm
Einbautiefe	90 mm
Gewicht	4,5 kg
Gehäusefarbe	RAL 9016

Zubehör



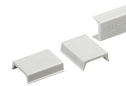
**Set Stirnkappe
Deckeneinbauprofil mit
Rahmen**



**Set Längsprofilverbinder
*IL4033_LPV***



**Set Schwenkbügel 12,5-25
mm
*IL4033_EB_R_SB***



**Set Kabelhalter (20 Stück)
*IL4033_ZM_K_001***



**Eckverbinder 90°
Deckeneinbauprofil mit
Rahmen**



**instalight NoLimit 4033
Profilabdeckung**